

飛散防止型放水圧力測定器
ピトーキング PAT.

取扱説明書

サイズ	品番
25A×8φ用	23PTKING 2508X
25A×9.8φ用	23PTKING 2510X
30A用	23PTKING 30X
40A用	23PTKING 40X
50A用	23PTKING 50X
65A×19φ用	23PTKING 6519X
65A×20φ用	23PTKING 6520X
65A×23φ用	23PTKING 6523X

※ピトーキングをご購入時には
ご指定頂いたサイズの専用吐水口と
ゲージ・分散器がセットされています。



① 専用吐水口の取り付け



付属の専用吐水口を手で回して取り付け・取り外しができます。

専用吐水口

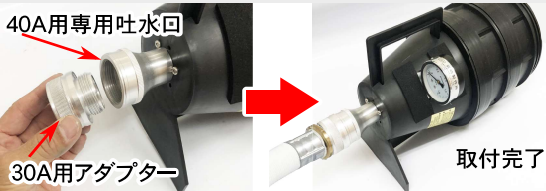


※ご購入時に付属された専用吐水口以外は別売りです。

サイズ	品番
25A×8φ用	23TO2508A
25A×9.8φ用	04TPO251A
40A用	23TO4013A
50A用	23TO5017A
65A×19φ用	23TO6519A
65A×20φ用	23TO6520A
65A×23φ用	23TO6523A

30A保形ホース用アダプター

品番 21NANE30A
易操作性1号消火栓保形ホース(口径30mm)を接続する場合は40A用専用吐水口に30A用アダプターを組み合わせて使用します。



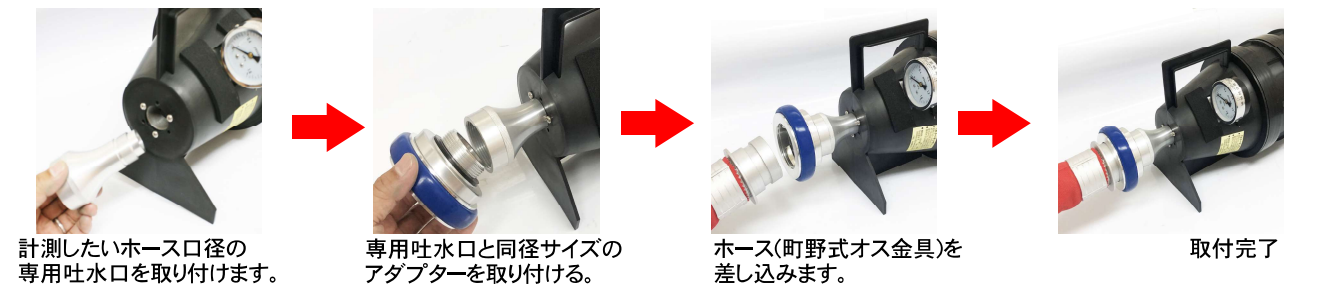
40A用専用吐水口
30A用アダプター
30A保形ホース
30A保形ホース用アダプター単体ではご使用できません。必ず40A用専用吐水口と組み合わせてご利用下さい。

② - I 管鉗から接続する場合

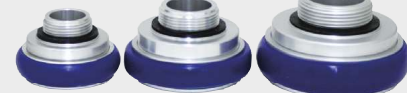
管鉗に取り付けているノズル(ストレートノズルおよび噴霧ノズル)を手で回して取り外し、ピトーキングの専用吐水口に取り付けて下さい。



② - II 消防ホースから接続する場合 (別売りのアダプターを使用)



差込式アダプター (40A・50A・65Aのみ)



サイズ	品番
40用	21NANE40A
50用	21NANE50A
65用	21NANE65A

こちらのアダプターはワンタッチでピトーキングとホースを接続できる便利なオプションです。アダプターを使用するにはホース口径と同径のアダプターと専用吐水口を組み合わせ使用します。こちらの商品は40A・50A・65Aホースに対応しており、25A用・30A用保形ホース対応の差込式アダプターはありません。

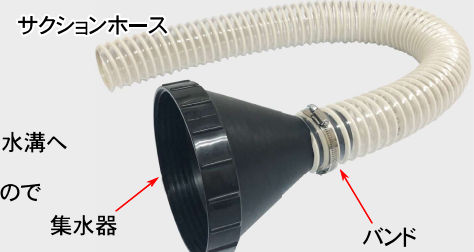
③ 上記の通り接続できましたら、圧力測定が可能です。

【オプション】 集水器をつけて『室内測定』(別売り)

集水器(ホースセット)

品番 23PTSJU00P
全サイズ共通

こちらの集水器は計測中の水を排水溝へ送り出す便利なオプションです。ピトーキング本体に取り付けますので全サイズ共通となっております。

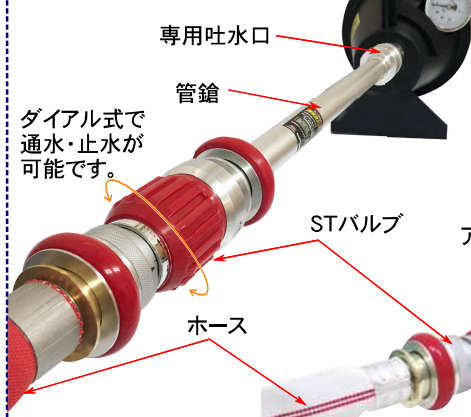


警告
パッキンが付いていない分散器へ集水器を取り付けると水漏れが発生しますので、必ず分散器を取り外してからパッキンの付いている本体に取り付けして下さい。



【オプション】 STバルブを接続して『ひとり測定』(別売り)

【管鉗からの取付例】



サイズ	品番
25用	21STV25A
30用	21STV30A
40用	21STV40A
50用	21STV50A
65用	21STV65A

STバルブ DA型 ストップバルブ

こちらのSTバルブはピトーキングとホースの間に取り付けることによって通水・止水ができ、一人で測定が可能になる便利なオプションです。40A~65AホースへSTバルブを取り付けるには、ホース口径と同径の差込式アダプターと専用吐水口を組み合わせ使用します。(管鉗へ取り付ける場合は差込式アダプターは不要です) また、25A・30Aの保形ホースはネジ式のSTバルブとなっておりますので、専用吐水口(30Aの場合は30A保形ホース用アダプターが別途必要)へ直接取り付けます。



ホースの種類	①【専用吐水口のお選び方】	②【差込式アダプターを使用するには】	③【STバルブを使用するには】
● 2号消火栓保形ホース(口径20A)	25A×8φの専用吐水口	-	-
● 広範囲型2号消火栓保形ホース(口径25A)	25A×9.8φの専用吐水口	-	-
● 易操作性1号消火栓保形ホース(口径30A)	40A専用吐水口 + 30A保形ホース用アダプター	-	-
● 1号消火栓ホース(口径40A)	40Aの専用吐水口	同径の① + 40A 差込式アダプター	同径の① + ② + 40A STバルブ
● 1号消火栓ホース(口径50A)	50Aの専用吐水口	同径の① + 50A 差込式アダプター	同径の① + ② + 50A STバルブ
● 1号消火栓ホース(口径65A 吐出19φ)	65A×19φの専用吐水口	同径の① + 65A 差込式アダプター	同径の① + ② + 65A STバルブ
● 1号消火栓ホース(口径65A 吐出20φ)	65A×20φの専用吐水口	〃	〃
● 1号消火栓ホース(口径65A 吐出23φ)	65A×23φの専用吐水口	〃	〃

ノズル口径 Mpa	ノズル口径						ノズル口径						
	8mm	13mm	17mm	19mm	20mm	23mm	8mm	13mm	17mm	19mm	20mm	23mm	
0.17	54	144	246	307	341	450	0.46	90	237	405	506	560	741
0.18	56	148	253	316	350	463	0.47	91	239	409	511	566	749
0.19	58	152	260	325	360	476	0.48	92	242	413	516	572	757
0.20	59	156	267	333	369	489	0.49	93	244	418	522	578	765
0.21	61	160	273	342	379	501	0.50	93	247	422	527	584	772
0.22	62	164	280	350	387	512	0.51	94	249	426	532	590	780
0.23	63	167	286	358	396	524	0.52	95	252	430	538	596	788
0.24	65	171	292	365	405	535	0.53	96	254	434	543	601	795
0.25	66	174	298	373	413	546	0.54	97	256	439	548	607	803
0.26	67	178	304	380	421	557	0.55	98	259	443	553	613	810
0.27	69	181	310	387	429	568	0.56	99	261	447	558	618	817
0.28	70	185	316	394	437	578	0.57	100	263	451	563	624	825
0.29	71	188	321	401	445	588	0.58	101	266	454	568	629	832
0.30	72	191	327	408	452	598	0.59	102	268	458	573	634	839
0.31	74	194	332	415	460	608	0.60	102	270	462	577	640	846
0.32	75	197	338	422	467	618	0.61	103	273	466	582	645	853
0.33	76	200	343	428	474	628	0.62	104	275	470	587	650	860
0.34	77	203	348	435	482	637	0.63	105	277	474	592	656	867
0.35	78	206	353	441	489	646	0.64	106	279	477	596	661	874
0.36	79	209	358	447	496	655	0.65	107	281	481	601	667	881
0.37	80	212	363	453	502	664	0.66	107	284	485	606	671	887
0.38	81	215	368	460	509	673	0.67	108	286	488	610	676	894
0.39	83	218	373	466	516	682	0.68	109	288	492	615	681	901
0.40	84	221	377	472	522	691	0.69	110	290	496	619	686	907
0.41	85	223	382	477	529	699	0.70	111	292	499	624	691	914
0.42	86	226	387	483	535	708	0.71	111	294	503	628	696	920
0.43	87	229	391	489	542	716	0.72	112	296	506	633	701	927
0.44	88	231	396	494	548	725	0.73	113	298	510	637	706	933
0.45	89	234	400	500	554	733	0.74	114	300	513	641	711	940

《放水量早見表》

Q=0.653D²/TOP Q=流量(ℓ/min) D=ノズル口径(m/m) P=ノズル先端圧力(Mpa) ※1 Mpa=10kgf/cm²で計算しています。

裏面につづく